



25 LOGEMENTS AU MESNIL LE ROI
14 rue du Général LECLERC

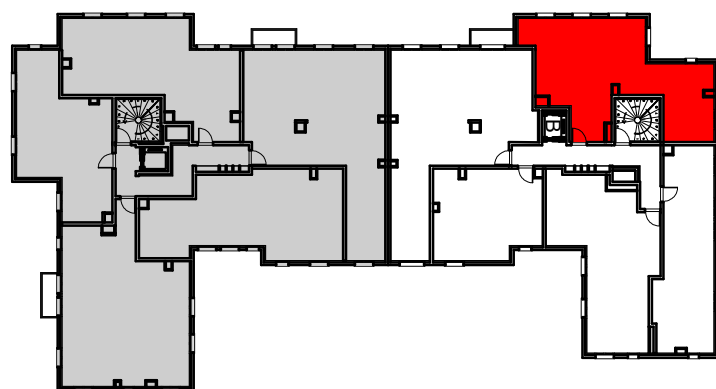
LEGENDE GENERALE

- | | |
|-------------------------------|---------------------------|
| GTL Tableau d'abonné | LL Attente Lave Linge |
| F Fenetre | LV Attente Lave Vaisselle |
| PF Porte Fenetre | R Réfrigérateur |
| CH Chaudière gaz individuelle | CU Cuisinière |
| ▬ Radiateur sèche-serviette | TR Tri |
| ▨ Soffite ou faux-plafond | ⚓ Robinet de puisage |

LEGENDE EQUIPEMENT ELECTRIQUE

- | | |
|-----------------------------------|-------------------------------|
| ⊗ sortie de fil en plafond (DCL) | ⊙ PC 16A+T h:0m30 |
| ⊕ sortie de fil en applique (DCL) | ▬ PC 32A+T cuisson h:0m30 |
| ⬆ applique extérieure étanche | ⊙ PC 16A+T h:1m20 |
| V vidéophone | ⊙ PC 16A+T hotte h:1m80 |
| TV prise TV-FM h:0m30 | ⊗ PC 16A+T extérieure étanche |
| RJ45 prise réseau RJ45 h:0m30 | |

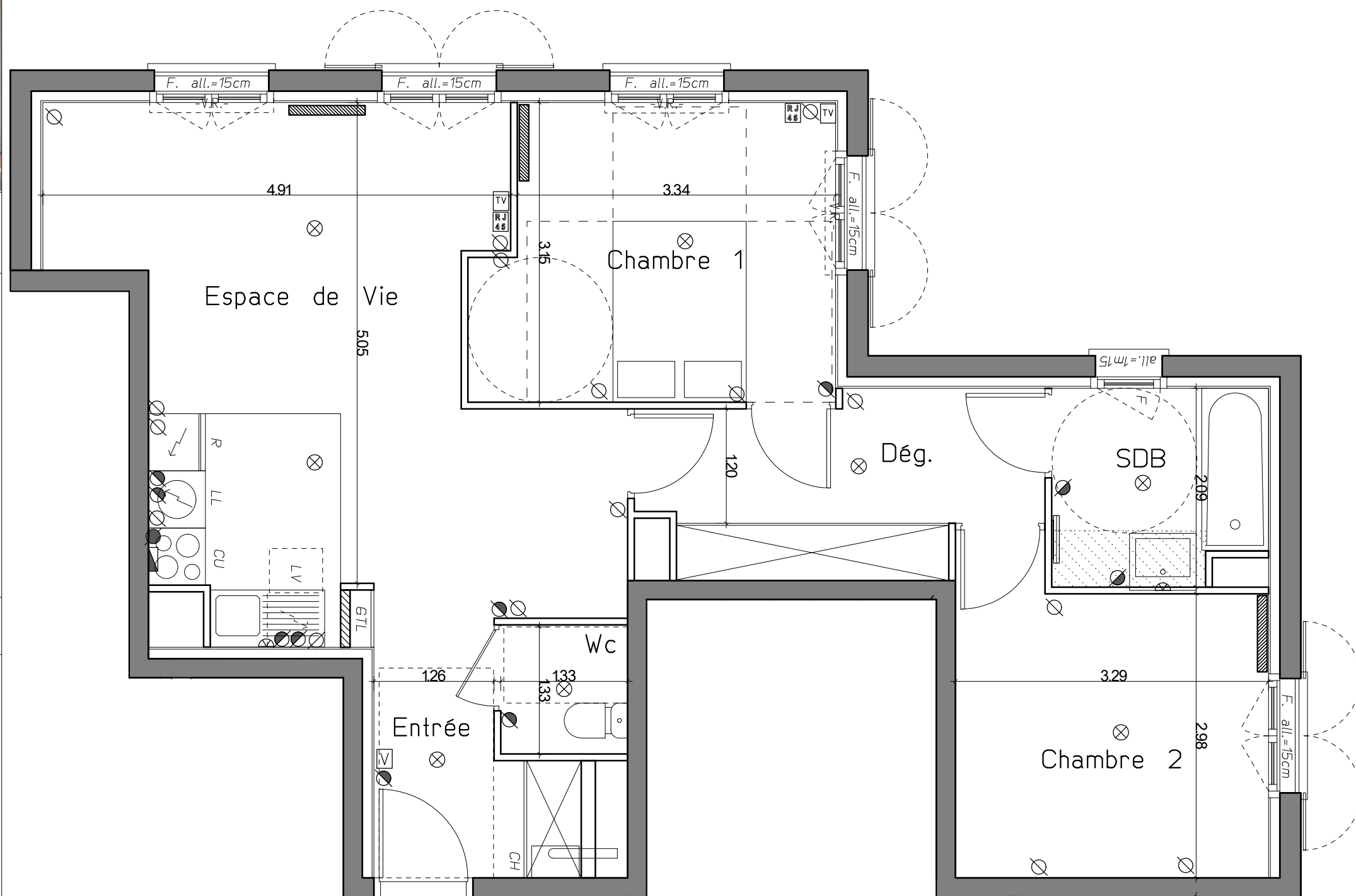
R+1 - APPT B105 T3



ESPACE DE VIE	28.99 m ²
WC	1.80 m ²
DEGAGEMENT	7.29 m ²
CHAMBRE 1	11.29 m ²
CHAMBRE 2	10.42 m ²
SALLE DE BAIN	4.50 m ²
SURFACE HABITABLE	64.29 m²

SIGNATURE:

19/03/2019



NOTA:

- * Des modifications sont susceptibles d'être apportées à ce plan en fonction des nécessités techniques ou réglementaires lors de la réalisation.
- * Les surfaces indiquées sont approximatives conformément à l'article R261-25 du CCH
- * Les retombées, soffites, faux-plafonds, trappes de visite, gaines, canalisations, convecteurs, l'emplacement des équipements et implantations électriques, ainsi que la hauteur sous plafond et la hauteur des seuils et allèges sont figurés à titre indicatif.
- * Les plantations éventuelles ne sont pas contractuelles. L'équipement électroménager et mobilier éventuellement indiqué sur le plan n'est pas fourni.

0 0.50m 1.50m 3.00m

